

Technology
Arts Sciences
TH Köln



Bachelor of Arts (B.A.) Insurance Management

Ihr Karrieresprung in der Versicherungswirtschaft
– Berufsbegleitendes Hochschulstudium für die
Versicherungswirtschaft

Berufsbegleitend zum Bachelor of Arts

Ihre Vorteile

Ihr Sprung zum akademischen Hochschulabschluss

Der Bachelor of Arts (B.A.) Insurance Management – verliehen durch die renommierte TH Köln – baut auf Ihre Bachelor Professional // Fachwirt/-in Vorqualifikation auf und führt Sie in nur vier Semestern berufsbegleitend zum akademischen Hochschulabschluss.

Fachspezifisches Versicherungswissen

Sie vertiefen versicherungsfachliches, betriebswirtschaftliches und rechtliches Fachwissen und profitieren vom Aufbau eines Branchennetzwerks.

Hohe Aktualität

Mit neuen, zukunftsweisenden Fachbereichen wie „Data Science“ und „Wirtschaftspsychologie“.

FIBAA-Akkreditierung



Die Akkreditierung durch die Foundation of International Business Administration Accreditation (FIBAA) garantiert die Einhaltung der Standards des Deutschen Akkreditierungsrats, die die Qualität Ihres Bachelorabschlusses sicherstellen.

Lernen Sie von den Besten

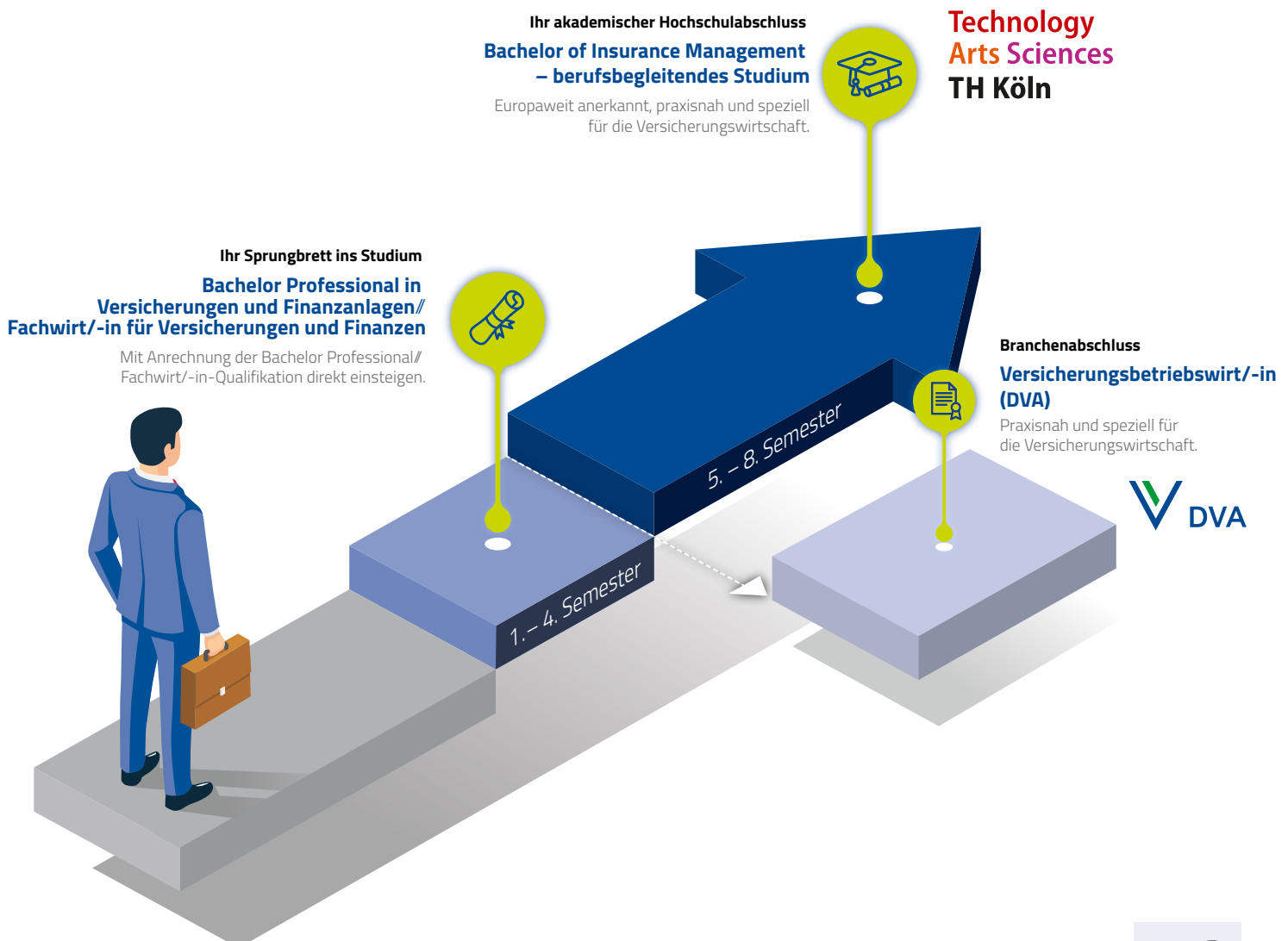
Professor:innen führender Hochschulen und erfahrene Praktiker:innen der Versicherungswirtschaft begleiten Sie persönlich durch Ihr Studium.

Highlights der Reakkreditierung 2026

- Neu akkreditiert für den Studienstart 2026
- 50% Online-Anteil & vier reine Online-Module – noch flexibler und ortsunabhängiger
- Anrechnung von 80 Credit Points aus der Vorqualifikation
- Direkter Einstieg ins 5. Semester für Bachelor Professional und Fachwirt:innen
- Studiendauer verkürzt auf 4 Semester bei entsprechender Vorqualifikation
- Stärkere Verzahnung von Studium und Beruf für maximalen Praxisbezug
- Effizienter Studienweg durch moderne Online-Formate und praxisnahe Präsenzphasen

Das Studium in der Übersicht

Abschluss:	Bachelor of Arts (B.A.) Insurance Management (verliehen durch die TH Köln)
Studienkonzept:	Berufsbegleitend
Studiendauer:	4 Semester bei entsprechender Vorqualifikation
Studienumfang:	180 ECTS (8 Semester)
Studienorte:	Berlin, Dortmund, Köln, München, Stuttgart
Vorlesungen:	<i>An der TH Köln zentral:</i> 1 Präsenzblock pro Semester (4 Tage) & Online-Anteilen <i>Am regionalen Studienort:</i> Präsenz mit Online-Anteilen <i>Online:</i> 4 reine Online-Module synchron für alle Studienorte
Zulassungsvoraussetzungen:	Bachelor Professional in Versicherungen und Finanzanlagen Fachwirt/-in für Versicherungen und Finanzen Versicherungsfachwirt/-in Fachwirt/-in für Finanzberatung





Was Sie mit dem Studium erreichen

- Sie entwickeln die Fähigkeit, komplexe Sachverhalte systematisch zu analysieren und in praxisgerechte Lösungen zu überführen.
- Sie trainieren, wissenschaftlich zu arbeiten – von der eigenständigen Recherche bis zur überzeugenden Präsentation Ihrer Ergebnisse.
- Sie erweitern Ihre Führungskompetenzen in den Bereichen Kommunikation, Coaching und Konfliktmanagement.
- Sie lernen, Theorie und Praxis eng zu verzahnen, sodass Ihr Studium spürbar in Ihrem Berufsalltag Wirkung entfaltet.

Für wen ist das Studium geeignet

Das Bachelor Studium richtet sich an Berufstätige in der Versicherungs- und Finanzdienstleistungsbranche, die sich berufsbegleitend akademisch weiterqualifizieren und ihre Karrierechancen ausbauen möchten:

- Nachwuchsführungskräfte mit Fachwirtabschluss, die den nächsten Karriereschritt planen
- Fach- und Projektverantwortliche, die ihr Wissen vertiefen und für komplexe Aufgaben gerüstet sein wollen
- Selbstständige Vermittler:innen und Makler:innen, die ihr Unternehmen professionell weiterentwickeln möchten
- Mitarbeitende aus allen Sparten und Funktionsbereichen, die ihre Perspektiven erweitern und sich für Führungspositionen empfehlen wollen



Zulassungsvoraussetzungen

– So steigen Sie ins Studium ein

- Mit Bachelor Professional in Versicherungen und Finanzanlagen//Fachwirt/-in für Versicherungen und Finanzen // Versicherungsfachwirt/-in: Sie können sich Ihre Vorbildung anrechnen lassen und steigen direkt in das 5. Semester ein.
- Mit Abschluss Versicherungsbetriebswirt/-in (DVA): Sie reduzieren Ihr Studium zusätzlich auf acht Module und die Bachelor-Thesis.
- Andere Vorqualifikationen: Wir prüfen individuell, welche Anrechnungen möglich sind.



Weiterbildungszeit – *gut beraten* – Weiterbildungspunkte inklusive

Pro bestandenem Modul sammeln Sie für jede bestandene Prüfung Bildungszeit (BZ).

Gut zu wissen:

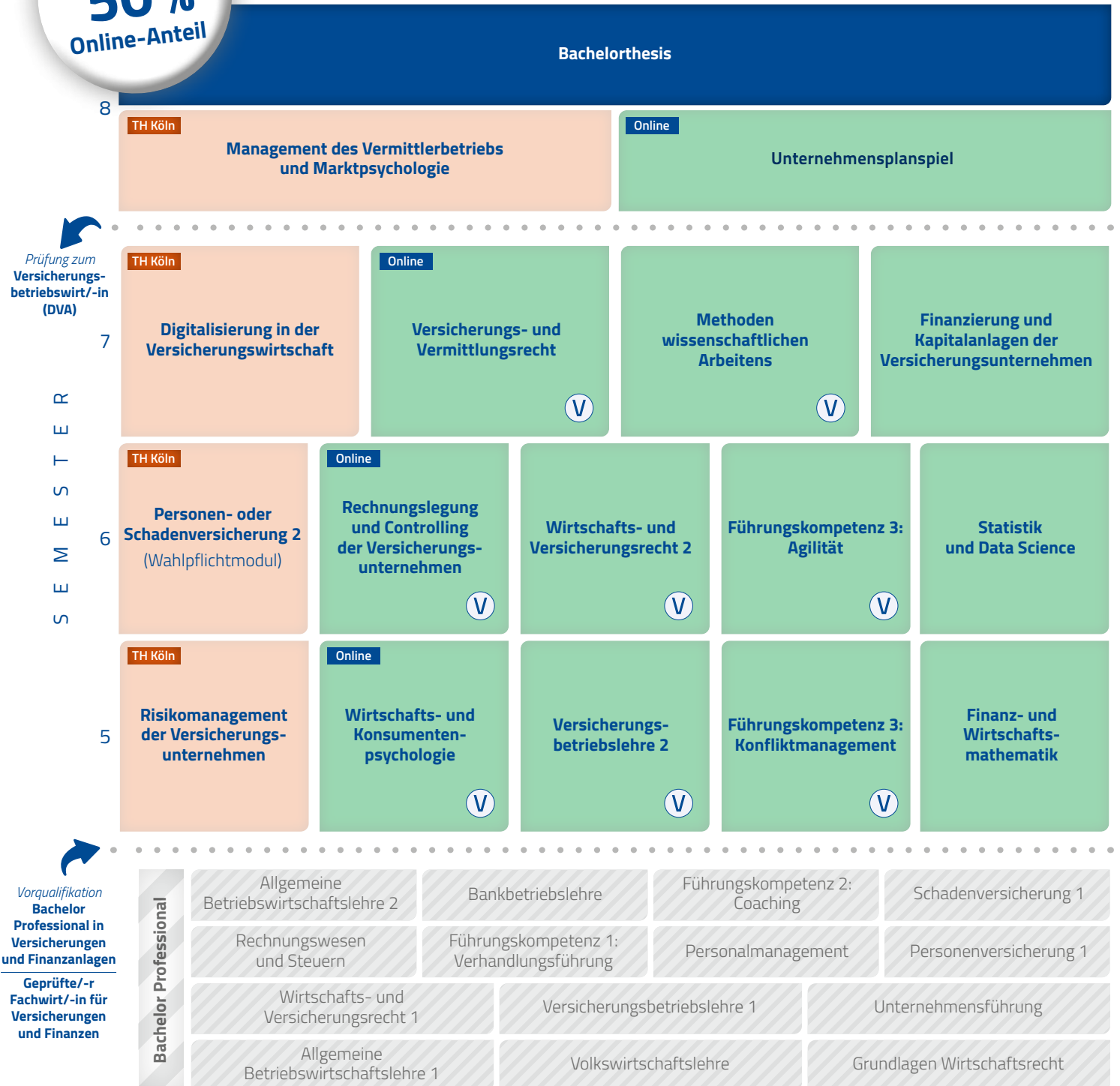
Die Kosten für die BZ sind bereits in den Studiengebühren enthalten.



Studienaufbau auf einen Blick

Gesamtstudium mit
50%
Online-Anteil

Bachelor of Arts (B.A.) Insurance Management



Hier finden Sie alle
**Details zu den
Studienfächern**

TH Köln Zentral (TH Köln)

Dezentral (Regionale BWV-Standorten)

V Versicherungsbetriebswirt/-in (DVA)

Online Reine Online-Durchführung synchron für alle Studienorte



Studieninhalte

Ihr Fundament für Fach- und Führungsaufgaben

- Das Studium vermittelt Ihnen **fundierte wirtschaftswissenschaftliche Grundlagen** in Betriebs- und Volkswirtschaftslehre, Rechnungswesen, Steuern, Finanzierung sowie im Wirtschafts- und Versicherungsrecht.
- Darauf aufbauend entwickeln Sie **Führungskompetenzen in Kommunikation, Unternehmensführung und Personalmanagement**.
- Ergänzend vertiefen Sie Ihr **Wissen zu Versicherungs- und Bankprodukten**.
- Ein besonderer Fokus liegt auf **Zukunftsthemen wie Digitalisierung in der Versicherungswirtschaft, Data Science und Innovation** – damit Sie für die Herausforderungen einer dynamischen Branche bestens gerüstet sind.
- So verbinden Sie **wissenschaftliche Fundierung mit praxisnaher Spezialisierung** für die Versicherungswirtschaft.

Studiengebühren

Monatliche Studiengebühren	350 €
----------------------------	--------------

Einmalige Zulassungsgebühr	410 €
----------------------------	--------------

Prüfungsgebühr je Semester	220 €
----------------------------	--------------

Gesamtkosten für Ihren Abschluss Bachelor of Arts	<u>9.690 €</u>
--	-----------------------

Optional: Prüfung Versicherungsbetriebswirt/-in (DVA)	220 €
--	--------------

Alle Studiengebühren sind mehrwertsteuerfrei.

Berufsbegleitend – Insurance Management studieren

Fragen Sie sich, ob das berufsbegleitende Bachelor-Studium zu Ihnen passt? In unserer **Absolvent:innen-Umfrage** finden Sie Antworten auf wichtige Fragen.

IST DAS STUDIUM EMPFEHLENSWERT? BEWERTUNG DER TEILNEHMENDEN



91%
der Studierenden
empfehlen das
Studium weiter

NEW



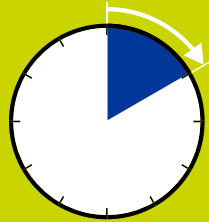
94%
der Studierenden
loben die Aktualität der
Themen im Studium

WIE ZEITAUFWÄNDIG IST DAS STUDIUM?

STUNDENANZAHL PRO WOCHE,
DIE AUSSERHALB DER PRÄSENZZEITEN
IN DAS STUDIUM INVERSITIERT WERDEN

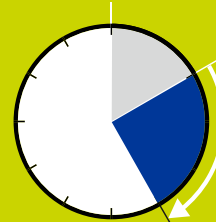


bis 2
Stunden



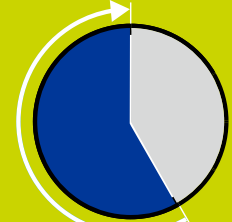
13%

2 bis 5
Stunden



40%

über 5
Stunden



46%

GIBT ES UNTERSTÜTZUNG VOM ARBEITGEBER?



69%
FINANZIELL
(Volle oder
teilweise Übernahme
der Studienkosten)



37%
ZEITLICH
(Reduzierung der
Arbeitszeit, flexible
Urlaubszeitenregelung
oder Freistellung
während der Lernphasen)

Das sagen unsere Absolvent:innen



»Jede Investition in sich selbst und seine Bildung lohnt sich. So war es bei mir auch.«

Sven Nowak

Regionaldirektor Nord, ÖRAG
Rechtsschutzversicherungs-AG



»Die praxisorientierten und abwechslungsreichen Lerninhalte haben mir geholfen, ein tiefes Verständnis für die Branche zu entwickeln.«

Thomas Knittl

Junior Product Manager,
Octium Services (Switzerland) AG



»Der Studiengang ist hoch angesehen und wird von vielen Unternehmen unterstützt. Ich kann es definitiv nur weiterempfehlen!«

Pascal Picard

Regionalmanager Vertrieb,
"SIGNAL IDUNA Gruppe



Profitieren Sie von den **Erfahrungen von über 1000 Absolvent:innen** unseres Bachelor-Studiums

Studienleitung & Dozent:innen an Ihren Standorten

Wissenschaftliche Leitung – regional verankert, fachlich exzellent

Zentrale Studienleitung an der TH Köln



Prof. Dr. Gabriele Zimmermann

Institut für Versicherungswesen an der Fakultät für Wirtschaftswissenschaften, Technische Hochschule Köln



Prof. Dr. Rolf Arnold

Institut für Versicherungswesen an der Fakultät für Wirtschaftswissenschaften, Technische Hochschule Köln

Studienleitung und Dozierende

1 Berlin



Stefan Horenburg

Geschäftsführer BWV Berlin/Brandenburg

Dozierende u. a. von der Hochschule für Wirtschaft und Recht, Berlin; Freie Universität, Berlin; Beuth Hochschule, Berlin

3 Dortmund



Prof. Dr. Matthias Beenken

Fachhochschule Dortmund

Dozierende u. a. von der Fachhochschule Dortmund; Technische Hochschule Köln

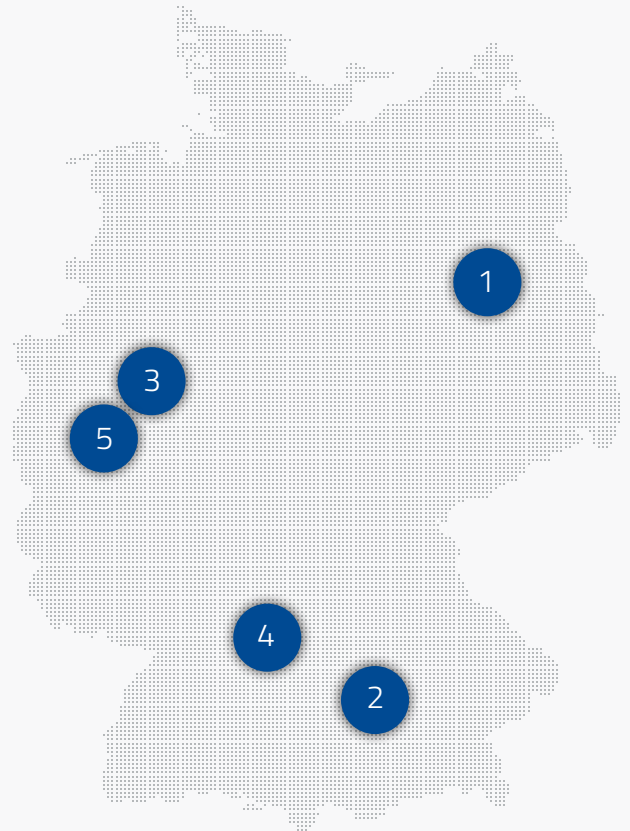
5 Köln



Prof. Dr. Christine Arentz

Technische Hochschule Köln

Dozierende von der Technischen Hochschule Köln



2 München



Prof. Dr. Thomas Hartung

Universität der Bundeswehr in München

Dozierende u. a. von der Ludwig-Maximilians-Universität, München; Universität der Bundeswehr, München; Hochschule Neu-Ulm

4 Stuttgart



Prof. Dr. Ernst Troßmann

Universität Hohenheim

Dozierende u. a. von der Universität Hohenheim; Universität Saarbrücken; Hochschule Pforzheim



Ihre Perspektiven nach dem Studium

Mit dem Bachelor of Arts Insurance Management qualifizieren Sie sich für anspruchsvolle Fach- und Führungsaufgaben in der Versicherungswirtschaft. Ein akademischer Abschluss wird zunehmend zur Voraussetzung für verantwortungsvolle Positionen. Das Studium eröffnet Ihnen daher klare Karriere-chancen – ob in Unternehmensführung, Projektmanagement, Schaden- oder Vertriebssteuerung.

Ihre nächsten Schritte



Hier finden Sie alle **Informationen** zum Bachelor-Studium



Hier direkt über das **Anmeldeformular** anmelden



Individuelle Beratung
Antonia Schmitt

☎ 089 455547-722

✉ antonia.schmitt@versicherungsakademie.de



Ihre starken Partner in der Aus- und Weiterbildung

Technische Hochschule (TH) Köln

Das Institut für Versicherungswesen der TH Köln gehört in Deutschland zu den größten und renommiertesten Hochschulinstituten. Es organisiert die zentralen Vorlesungen an der TH Köln.

BWV Regional

An den fünf Studienorten werden Sie durch die BWV Regional persönlich betreut. Erfahrene Dozenten der Hochschulen vor Ort und Experten aus der Praxis führen die Vorlesungen durch.

Deutsche Versicherungsakademie (DVA)

Als Branchenakademie ist die DVA die Schnittstelle zwischen Hochschule, den regionalen Studienorten und den Studierenden.

Deutsche
Versicherungsakademie
(DVA) GmbH

Arabellastraße 29
81925 München

☎ 089 455547-0

✉ info@versicherungsakademie.de

